



La carrozzina elettrica a trazione centrale piu' **compatta** oggi sul mercato



- Ottime prestazioni all'esterno
- Maneggevole e compatta all'interno

SIGMA – Trazione centrale

La carrozzina SIGMA fornisce la libertà di andare ovunque. Combina tutte le migliori caratteristiche di una carrozzina elettronica.

Grazie alle sospensioni di avanzata tecnologia e al comando LiNX, guidarla diventa un'esperienza unica e affascinante, che garantisce le migliori prestazioni all'esterno.

Anche nella sua versione full-optional, rimane una carrozzina compatta ed altamente maneggevole. Perfetta per affrontare curve strette, sia in spazi limitati che all'aperto.

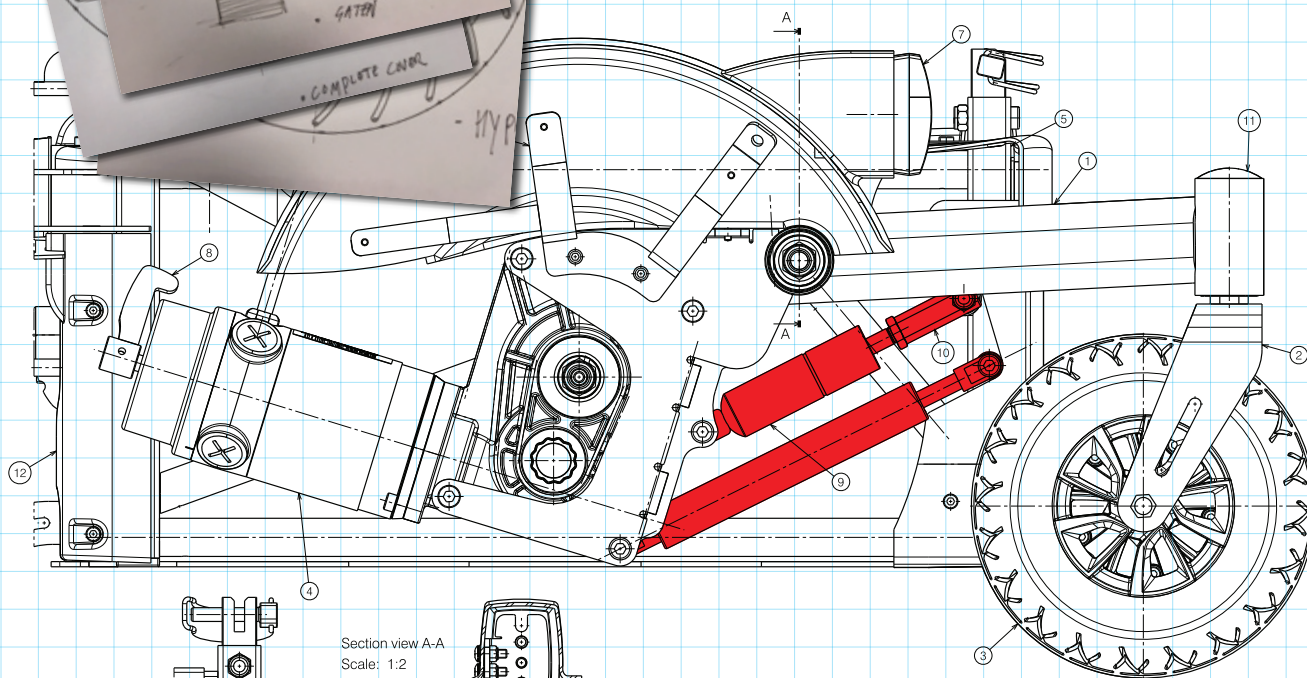
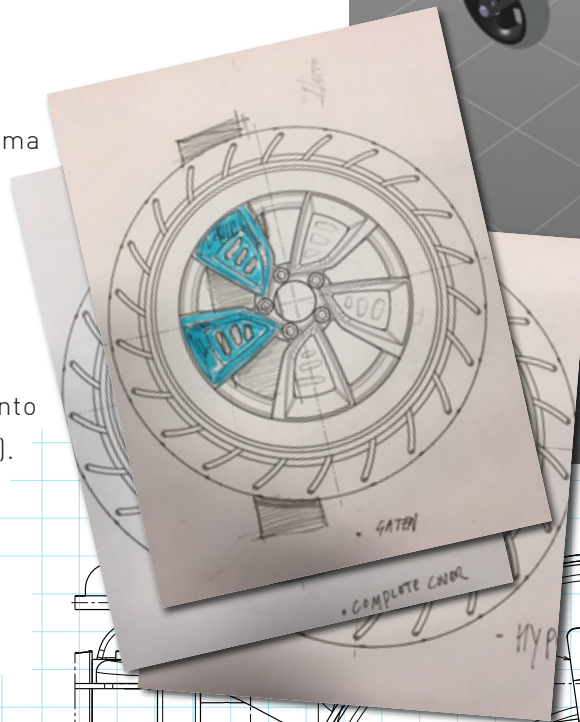
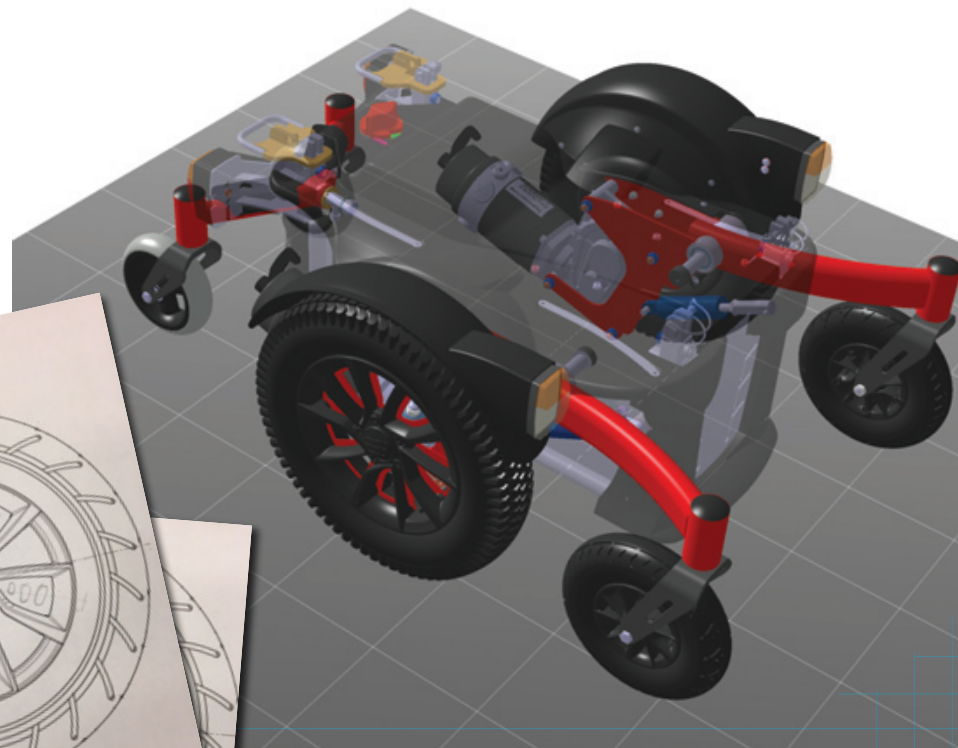
La carrozzina SIGMA è disponibile in diverse configurazioni e viene prodotta a seconda delle esigenze dell'utilizzatore. Ci impegniamo per garantire un'esperienza unica e il massimo comfort di seduta e guida. Un'ampia gamma di accessori permette di adattare la carrozzina alle proprie necessità e stile di vita.

- Sospensioni di avanzate tecnologia
- Comfort di guida

SIGMA - Design VERMEIREN

I nostri progettisti specializzati hanno sviluppato un sistema esclusivo di sospensioni con 3 braccia indipendenti. In questo modo, tutte le 6 ruote sono sempre a contatto con il terreno....in qualsiasi situazione.

Grazie a questo esclusivo sistema a 3-punti, la carrozzina SIGMA assicura stabilità in qualsiasi momento e può superare dislivelli fino a 50 mm (65 mm SIGMA 230).



LINX™

L'ultima generazione di comandi per carrozzine elettriche

- Sistema wireless ed espandibile
- Componenti modulari
- Tecnologia all'avanguardia
- Rivoluzionario approccio alla programmazione



Joystick adattabili

SIGMA - comandi LINX

La carrozzina SIGMA è dotata di un sistema di comando **LINX**.

LINX è un comando flessibile che costantemente si adatta alle condizioni di guida. Rileverà quando la SIGMA sta percorrendo due diversi tipi di terreno (ad esempio erba e cemento) e compenserà aggiungendo potenza a un lato, in modo da mantenere l'equilibrio e la direzione della carrozzina.

Grazie alla sua struttura modulare, il comando **LINX** può essere facilmente aggiornato aggiungendo opzioni, regolando le sue funzioni e fornendo informazioni sulle manutenzioni.

Uno dei comandi più utilizzati è quello base, **LINX 200**, comando standard con accesso alla maggior parte delle funzionalità della carrozzina SIGMA.



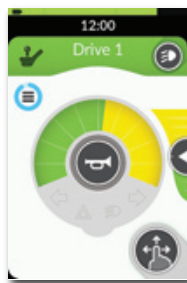
SE08 - Solo comando per accompagnatore



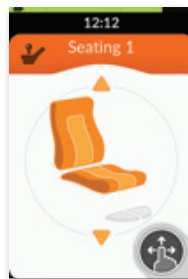
SE09 - Doppio comando



SE64 - Comando a pressione di gestione attuatori



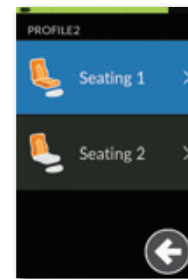
Comando **LiNX** 400 con schermo LCD touch screen. Permette l'accesso ad un ampio numero di funzioni (inclinazione di sedile e schienale, luci...) con visualizzazione diretta sullo schermo LCD, per più comfort e praticità.



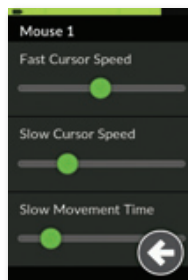
Regolazioni del sedile



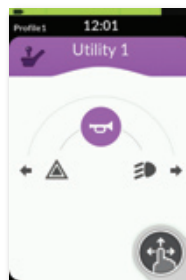
Icone chiare e visibili



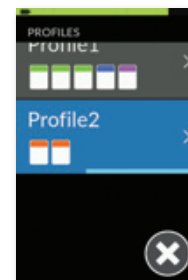
Seduta personalizzata



Regolazioni precise delle impostazioni



Vari programmi di impostazione



Profili personalizzati

L'interfaccia **LiNX** è disponibile per iOS e PC permettendo di configurare la Vostra carrozzina o analizzare i suoi dati facilmente e velocemente.

LiNX offre dati e statistiche completi per monitorare la performance della Vostra carrozzina. Possono essere visualizzati in tempo reale tramite una connessione Bluetooth®.

La chiave dongle può essere usata, da personale qualificato, per regolare qualsiasi carrozzina dotata di un comando **LiNX**.



SE83 - Mini joystick



SE82 - Multi-tasto

SIGMA - LiNX comandi aggiuntivi

Comandi aggiuntivi sono ad esempio uno schermo separato, un doppio comando che può essere montato nella parte posteriore, un comando a pressione per la gestione degli attuatori e una vasta gamma di comandi speciali per trovare la soluzione ideale per ogni utilizzatore.



■ Libertà di movimento

SIGMA - comandi aggiuntivi

VERMEIREN si impegna per garantire il massimo comfort ed offre diversi tipi di comandi a seconda delle esigenze personali di ogni utilizzatore. Dai comandi base al comando a mento su misura con touchscreens integrati.

SE04 - Comando a mento



SE63 - Softball per joystick



SE02 - LiNX 200 su tavolo



SE02 - LiNX 400 su tavolo



SE53 - Sistema swing away



SE53A - Sistema swing away con posizione di blocco



SE53Z - Sistema swing away con spostamento in basso



SE55 - Comando rinforzato

■ Comfort personale

SIGMA - comfort di seduta

Uno schienale confortevole è essenziale per il benessere giornaliero delle persone. Da schienali anatomici in versione soft, in Cordura® con speciale sistema di ventilazione o in pelle artificiale...tutti questi modelli sono compatibili con la carrozzina SIGMA e garantiscono la migliore esperienza di guida.



Bracciolo in PU



Bracciolo in pelle artificiale



Bracciolo in materiale soft



Sedile e schienale in Cordura®



Sedile e schienale in materiale soft



Sedile e schienale in pelle artificiale

■ Configurazione della seduta

Diverse configurazioni di seduta sono disponibili su richiesta. Dall'opzione lift (SE42) per elevarsi sino a 300 mm. o al basculamento della seduta addizionale sino a 50° (SE43). Queste funzioni extra aggiungono qualità al Vostro stile di vita semplificando i movimenti.



■ Design elegante



■ SIGMA 230

Design a completamento della funzionalità.

Su richiesta possibilità di avere Sigma 230 con ruote grandi anteriori, forcelle in acciaio anteriori ed un superamento ostacoli di mm 65.



■ Conformità

SIGMA –garanzia di qualità

In merito alla qualità, la carrozzina SIGMA è conforme ai più alti standard normativi, riconosciuti e testati da Istituti di Certificazione nella maggior parte dei Paesi Europei.

La carrozzina deve adattarsi alle Vostre esigenze e non viceversa

Il nostro principio fondamentale è semplice: la tua carrozzina deve essere adattata a te, non viceversa. Ecco perché le nostre carrozzine sono evolutive e forniscono una risposta adeguata alle esigenze specifiche.

Tutti i tipi di carrozzina possono essere adattati, hanno numerose opzioni e possono essere completamente personalizzati in modo che ci sia un modello per ogni persona. Questo è il risultato della nostra continua ricerca ed esperienza dal 1957.



Opzioni

B06 - pedane standard (di serie)

BZ8 - pedane elevabili manualmente

BZ8E - pedane elevabili elettricamente

BZ10E - pedana unica elettrica

B15A - tavolo in ABS

L04 - pelotte di spinta

L55 - appoggiatesta regolabile

L58 - appoggiatesta regolabile comfort

L44 - schienale tensionabile

B58 - cintura di sicurezza (di serie)

B31 - porta stampelle

SE24 - porta bicchiere

SE26 - barra di spinta

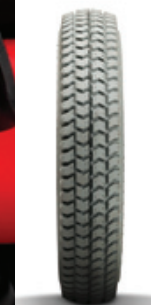
SE16 - fianchetti laterali in plexiglass

SE27 - bauletto

SE74 - specchietto retrovisore



Copertoni tassellati (neri)



Copertoni tassellati (grigi)



Copertoni slick (non tassellati)



Copertoni anti-foratura





B06



BZ8 ART



BZ8E ART



B15A



B31



L04



SE24



SE26



BZ10E



L55



L58



L44



B58



SE16



SE27



SE74



SIGMA- colori lucidi e opachi

La carrozzina SIGMA è disponibile in un'ampia gamma di colori per incontrarsi con il Vostro stile personale. Potete scegliere un colore opaco o un colore lucido brillante. Il colore scelto si ripropone, oltre che nel telaio, anche all'interno dei cerchi delle ruote centrali e frontalmente nel telaio porta batterie.

Colori opachi



Dimensioni

Lunghezza, larghezza, altezza...quanto pesa? Ho bisogno di una larghezza seduta più grande o più piccola?...Tutte queste domande sono molto importanti e nei nostri manuali tecnici cerchiamo di fornire tutte le informazioni accurate, così da aiutarvi nella scelta della carrozzina più adatta a Voi.

Descrizione	Dimensioni per configurazione con BZ10E e L34 TUB			
	SE30	SE39	SE43	SE42
Peso massimo dell'utente	140 kg			
Classe della carrozzina	B			
Lunghezza complessiva con pedana	1177 mm		1163 mm	1198 mm
Larghezza complessiva	618 mm - 618 mm - 630 mm - 660 mm - 680 mm 672 mm - 672 mm - 672 mm - 672 mm - 680 mm			
Altezza totale	1055 - 1115 mm		1075 - 1135 mm	1100 - 1400 mm
Massa totale	141 kg		154 kg	168 kg
Massa del componente più pesante	133,75 kg		146,75 kg	160,75 kg
Masse dei componenti rimovibili				
Poggiapiedi B06		1,95 kg (al pezzo)		
Schienale		3,35 kg		
Caricabatterie		0,95 kg		
Stabilità statica in discesa		6°		
Stabilità statica in salita		6°		
Stabilità statica laterale		6°		
Autonomia *		Marcia A: 35 km Marcia B: 35 km		
Pendenza massima di sicurezza		6°		
Altezza massima degli ostacoli superabili		50 mm (con una rincorsa di 0,5 m) 65 mm (con una rincorsa di 0,5 m)		
Velocità massima		Marcia A: 6 km/h Marcia B: 10 km/h		
Spazio di frenata massima dalla velocità massima		6km/h: 1 m , 10 km/h: 2,1 m		
Basculamento del sedile	0 - 21° (manuale)	0 - 20° (elettrica)	0° - 50° (elettrica)	0° - 45° (elettrica)
Profondità del sedile	420-440-460-480-500-520 mm			
Larghezza del sedile	400-420-450-480-500 mm			
Altezza della superficie del sedile all'estremità anteriore, regolabile	435 - 450 - 465 - 480 - 495 mm		453 - 513 mm	478 - 778 mm

Descrizione	Dimensioni per configurazione con BZ10E e L34 TUB			
	SE30	SE39	SE43	SE42
Reclinazione dello schienale	0° - 30°			
Altezza dello schienale	610 mm			
Distanza fra sedile e pedana BZ10E	365 - 465 mm			
Angolo tra sedile e appoggiatesta	90° - 153°			
Distanza tra bracciolo e sedile	250 - 530 mm			
Ampiezza sterzata	1200 mm			
Luca libera da terra (lato inferiore del telaio base)	65 mm			
Diametro delle ruote centrali	350 x 70 mm			
Tipo di ruote centrali	3.00-8, pneumatico			
Diametro delle ruote anteriori	Sigma Sigma 230 200 x 50 mm 230 x 70 mm			
Tipo di ruote anteriori	Pneumatico in gomma			
Diametro delle ruote di bilanciamento	140 x 40 mm			
Tipo di ruota bilanciante	Pneumatico in gomma			
Dimensioni del telaio base con ruote	Sigma Sigma 230 962 x 618 x 377 mm 962 x 672 x 377 mm			
Descrizione elettrica	Marcia A		Marcia B	
Batteria (AGM a tenuta, esente da manutenzione)	Capacità: Uscita:		80,0 Ah / 20 ore 12 Vc.c.	
Motori elettrici di trazione	2 x 220 W con freno EM		2 x 350 W con freno EM	
Caricabatterie	220 - 240 Vc.a., 50/60 Hz		220 - 240 Vc.a., 50/60 Hz	
Ingresso:	6 A		8 A	
Corrente massima di ricarica:	IP21		IP21	
Classe di protezione	II		II	
Classe di isolamento II	150 A		150 A	
Modulo di alimentazione	150 A		150 A	
Fusibile				

* Campo teorico, calcolato secondo gli standard UE in condizioni ideali. Le velocità e l'autonomia possono variare (circa 15%).
Per le dimensioni in mm, peso in kg. Sono possibili delle tolleranze ammesse (15 mm - 1,5 kg). Modifiche tecniche riservate. Immagini per il solo scopo illustrativo. Alcune funzionalità possono essere opzionali.



- esclusive sospensioni
- comfort di guida
- ottime prestazioni all'esterno
- maneggevole e compatta all'interno
- vasta gamma di opzioni ed accessori

distribuito da

VERMEIREN Italia S.R.L.

VIA RAMAZZOTTI 12
20045 LAINATE - Italia

Tel.: 02 99 77 07
Fax: 02 93 58 56 17

www.vermeiren.it - info@vermeiren.it

