

FALCON

Sollevatore elettrico



VERMEIREN
we care for you



Falcon, una scelta sicura

Un mix perfetto di sicurezza e tecnologia. Falcon permette di trasferire il paziente in modo facile e confortevole. I due freni assicurano il bloccaggio del sollevatore durante

la discesa o la salita. Grazie al suo design bilanciato, le manovre diventano facili sia per il paziente che per chi lo assiste.



Barra di sollevamento con protezione in neoprene e 4 ganci per una migliore stabilità



Maniglie di spinta ergonomiche



Telecomando con indicatore di carica della batteria.



Solo 48 secondi dalla posizione più bassa a quella più alta



Stato di carica della batteria



Segnale acustico quando la batteria è molto scarica

Qualità garantita

Per quanto riguarda la qualità, **Falcon** è conforme alle norme più elevate, stabilite da enti certificati di fama mondiale.

Prodotti pensati per te

VERMEIREN cerca sempre di trovare la migliore soluzione disponibile per soddisfare le tue esigenze personali. Siamo al passo con l'avanzare della tecnologia e in tal modo possiamo offrire prodotti più aggiornati. Questo è il risultato della nostra continua ricerca ed esperienza dal 1957.



Smontabile, per un facile trasporto e deposito

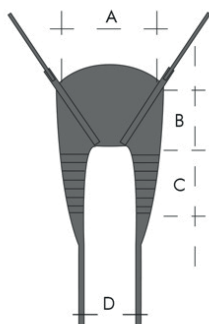
Imbragature

REGULAR

Di serie nella misura M

Disponibili nelle taglie
M - L - XL (misure in mm)

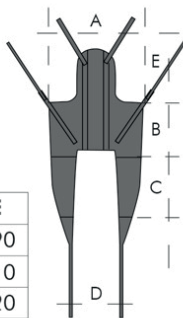
| | A | B | C | D |
|----|-----|-----|-----|-----|
| M | 780 | 400 | 450 | 300 |
| L | 840 | 450 | 500 | 360 |
| XL | 910 | 510 | 560 | 440 |



COMFORT

Disponibili nelle taglie
M - L - XL (misure in mm)

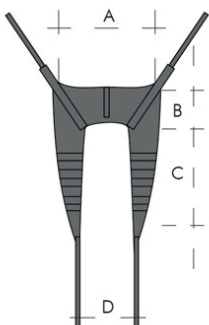
| | A | B | C | D | E |
|----|-----|-----|-----|-----|-----|
| M | 780 | 400 | 450 | 300 | 390 |
| L | 840 | 450 | 500 | 360 | 410 |
| XL | 910 | 510 | 560 | 440 | 420 |



HYGIENIC

Disponibili nelle taglie
M - L - XL (misure in mm)

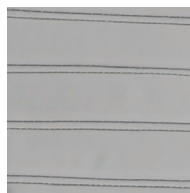
| | A | B | C | D |
|----|-----|-----|-----|-----|
| M | 780 | 250 | 600 | 300 |
| L | 840 | 260 | 700 | 360 |
| XL | 910 | 270 | 820 | 440 |



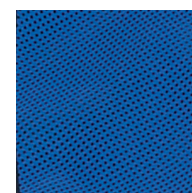
Regular

Sollevatore Falcon disponibile con l'imbragatura Regular di serie. Le altre opzioni sono da specificare nell'ordine.

Imbragature opzionali - materiali



Polietilene



Net Poliestere

Dati tecnici

| | |
|---|---------------|
| ■ Posizione più bassa PSC* | 509 mm |
| ■ Altezza massima PSC* | 1609 mm |
| ■ Area di sollevamento (portata in altezza) | 1100 mm |
| ■ Lunghezza totale | 1158 mm |
| ■ Larghezza totale (chiuso)/(aperto) | 565 - 1026 mm |
| ■ Lunghezza ripiegata | 1236 mm |

| | |
|---------------------------|---------|
| ■ Altezza ripiegata | 294 mm |
| ■ Larghezza ripiegata | 565 mm |
| ■ Raggio di curva | 1188 mm |
| ■ Peso | 35 kg |
| ■ Portata massima | 130 kg |
| ■ Informazioni aggiuntive | CE |

Per le dimensioni in mm, peso in kg. Sono possibili delle tolleranze ammesse (15 mm - 1,5 kg).
Modifiche tecniche riservate. Immagini per il solo scopo illustrativo. Alcune funzionalità possono essere opzionali.
*PSC = punto di sollevamento centrale

VERMEIREN Italia S.R.L.

Via Ramazzotti 12
20045 Lainate MI
Italia

www.vermeiren.it
info@vermeiren.it



Per maggiori informazioni potete contattare
il rivenditore più vicino a voi.

VERMEIREN
we care for you